

苏(2022) 淮阴区 不动产权第 0006248 号

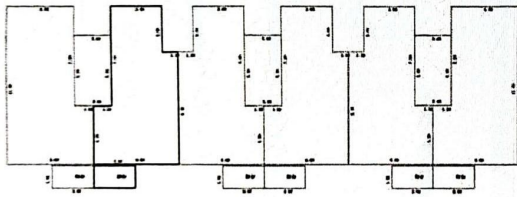
权利人	吴引林
共有情况	单独所有
坐落	向阳人家20号楼205室
不动产单元号	320804 100105 GB00220 F01200011
权利类型	国有建设用地使用权/房屋所有权
权利性质	划拨
用途	住宅用地/住宅
面积	共有宗地面积133472.30m ² /房屋建筑面积69.83m ²
使用期限	
权利其他状况	



房屋分户图

单位:m.m'

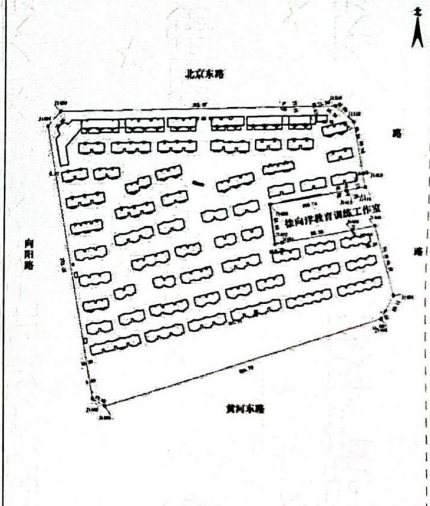
宗地代码	320804100105GB00220	结构	砌体	专有建筑面积	60.14
编号	320804 100105 GB00220 F01200011	总层数	6	分摊建筑面积	9.69
户号	205	所在层次	2	建筑面积	69.83
坐落	向阳人家20号楼205室				



宗地图

单位:m

宗地代码: 320804100105GB00220 土地权利人: 余体业主
所在图幅编号: 22.20-12.50 等 宗地面积: 133472.30



徐州市自然资源和规划局信息中心

2022年03月14日最新注册测绘单位
制图日期: 2022年03月14日
审核日期: 2022年03月14日

1:3100

制图人: 王强
审核人: 赵其松



证 明

吴引林 你户位于 向阳人家 20 号楼 205室 不动产，建
筑面积为 69.83平方米，土地分摊面积为 17.45平方米。

特此证明！

